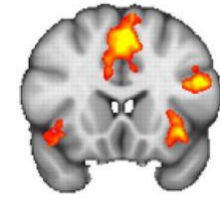




MRT-Experiment



Für eine Studie der Abteilung Klinische Psychologie und Neuropsychologie (Leitung: Prof. Dr. Michèle Wessa) suchen wir derzeit Studenten/-innen, die an einer Untersuchung zu **Auswirkungen von kognitiven und sozialen Fähigkeiten auf Emotionsregulationsprozesse** teilnehmen.

Start der Studie: April 2018

Dauer der Studie: 1 MRT-Sitzung (3 Stunden), Online Fragebögen (ca. 60 Minuten)

**Insgesamt erhaltet ihr bei vollständiger Teilnahme am Experiment
5 Versuchspersonenstunden oder 60€ Aufwandsentschädigung
(und eine CD mit Bildern von Eurem Gehirn)**

Interessiert? Dann schreibt eine E-Mail mit Eurem Namen und Eurer Telefonnummer sowie im Betreff „AStER Studie“ an studien.neuopsy@uni-mainz.de. Wir rufen Euch dann an, um noch einige Fragen zu klären und die Termine festzulegen.

[Studien.neuopsy@uni-mainz.de](mailto:studien.neuopsy@uni-mainz.de)
Betreff: „AStER Studie“

[Studien.neuopsy@uni-mainz.de](mailto:studien.neuopsy@uni-mainz.de)
Betreff: „AStER Studie“

[Studien.neuopsy@uni-mainz.de](mailto:studien.neuopsy@uni-mainz.de)
Betreff: „AStER Studie“

[Studien.neuopsy@uni-mainz.de](mailto:studien.neuopsy@uni-mainz.de)
Betreff: „AStER Studie“

[Studien.neuopsy@uni-mainz.de](mailto:studien.neuopsy@uni-mainz.de)
Betreff: „AStER Studie“

[Studien.neuopsy@uni-mainz.de](mailto:studien.neuopsy@uni-mainz.de)
Betreff: „AStER Studie“

[Studien.neuopsy@uni-mainz.de](mailto:studien.neuopsy@uni-mainz.de)
Betreff: „AStER Studie“

[Studien.neuopsy@uni-mainz.de](mailto:studien.neuopsy@uni-mainz.de)
Betreff: „AStER Studie“

[Studien.neuopsy@uni-mainz.de](mailto:studien.neuopsy@uni-mainz.de)
Betreff: „AStER Studie“

[Studien.neuopsy@uni-mainz.de](mailto:studien.neuopsy@uni-mainz.de)
Betreff: „AStER Studie“

[Studien.neuopsy@uni-mainz.de](mailto:studien.neuopsy@uni-mainz.de)
Betreff: „AStER Studie“

[Studien.neuopsy@uni-mainz.de](mailto:studien.neuopsy@uni-mainz.de)
Betreff: „AStER Studie“

[Studien.neuopsy@uni-mainz.de](mailto:studien.neuopsy@uni-mainz.de)
Betreff: „AStER Studie“

[Studien.neuopsy@uni-mainz.de](mailto:studien.neuopsy@uni-mainz.de)
Betreff: „AStER Studie“

[Studien.neuopsy@uni-mainz.de](mailto:studien.neuopsy@uni-mainz.de)
Betreff: „AStER Studie“

[Studien.neuopsy@uni-mainz.de](mailto:studien.neuopsy@uni-mainz.de)
Betreff: „AStER Studie“

[Studien.neuopsy@uni-mainz.de](mailto:studien.neuopsy@uni-mainz.de)
Betreff: „AStER Studie“

[Studien.neuopsy@uni-mainz.de](mailto:studien.neuopsy@uni-mainz.de)
Betreff: „AStER Studie“